








Accès au gîte la Planète:

En venant de Nice ou Aix en Provence par l'autoroute A8.

Sortir Au Muy, sortie n° 36, prendre la direction de Sainte Maxime sur la D25.

A 12 km de la sortie de l'autoroute, prendre la route à gauche vers « Plan de la tour, itinéraire touristique ». Dès que vous quittez la route

*** Mettez votre compteur kilométrique à zéro dès que vous quittez la route D25.**

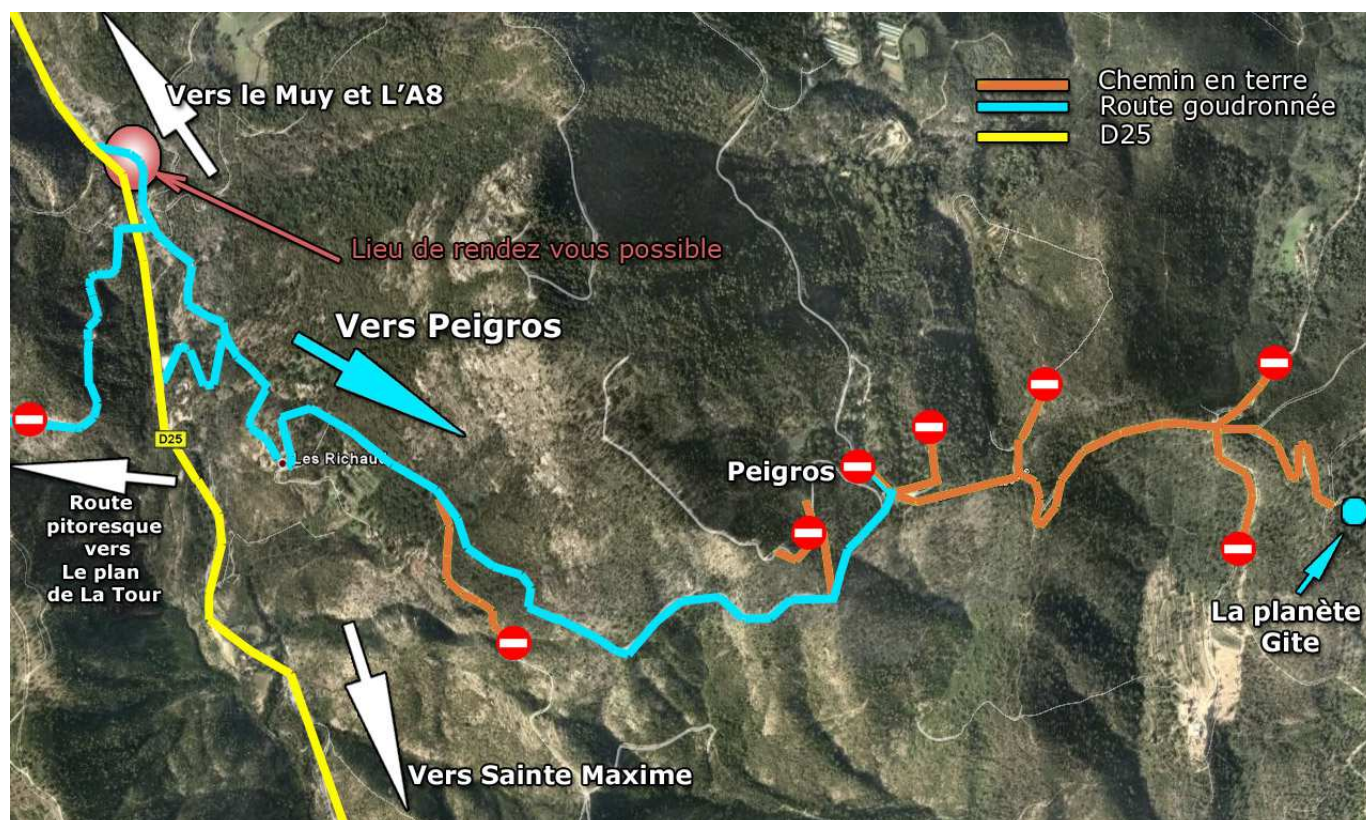
A 210 m continuer tout droit et ne pas passer sur le pont à droite , ne pas tenir compte du panneau d'interdiction.	210m	
A 560 m , prendre à gauche (panneaux cachés « Gîte la planète ») Rester sur cette route goudronnée de très bonne qualité et aller jusqu'à la fin du bitume .	350m	
A 3000 m prendre le chemin de terre à droite à la fin du bitume.	2440m	
A 3080 m au Y, prendre à droite.	80m	
A 3330 m , prendre à droite au Y Le chemin de terre fait un S en descente puis descend en ligne droite, le Gîte est en haut de la colline en face de vous, à 2h.	250m	
A 3970 m à la patte d'oie continuer tout droit	640m	
A 4040 m Prendre à droite au Y qui se présente, chemin qui monte...	70m	
A 4410 m arrivée devant le portail du gîte		

Le Gîte est en hauteur sur une colline !

En venant par Sainte Maxime :

Sur la D25 à 5,9 km du dernier rond-point à la sortie de Sainte Maxime, en direction du Muy (A8), prendre la route sur la droite juste après le seul pont qui traverse la route, vers : « Plan de la tour, itinéraire touristique ».

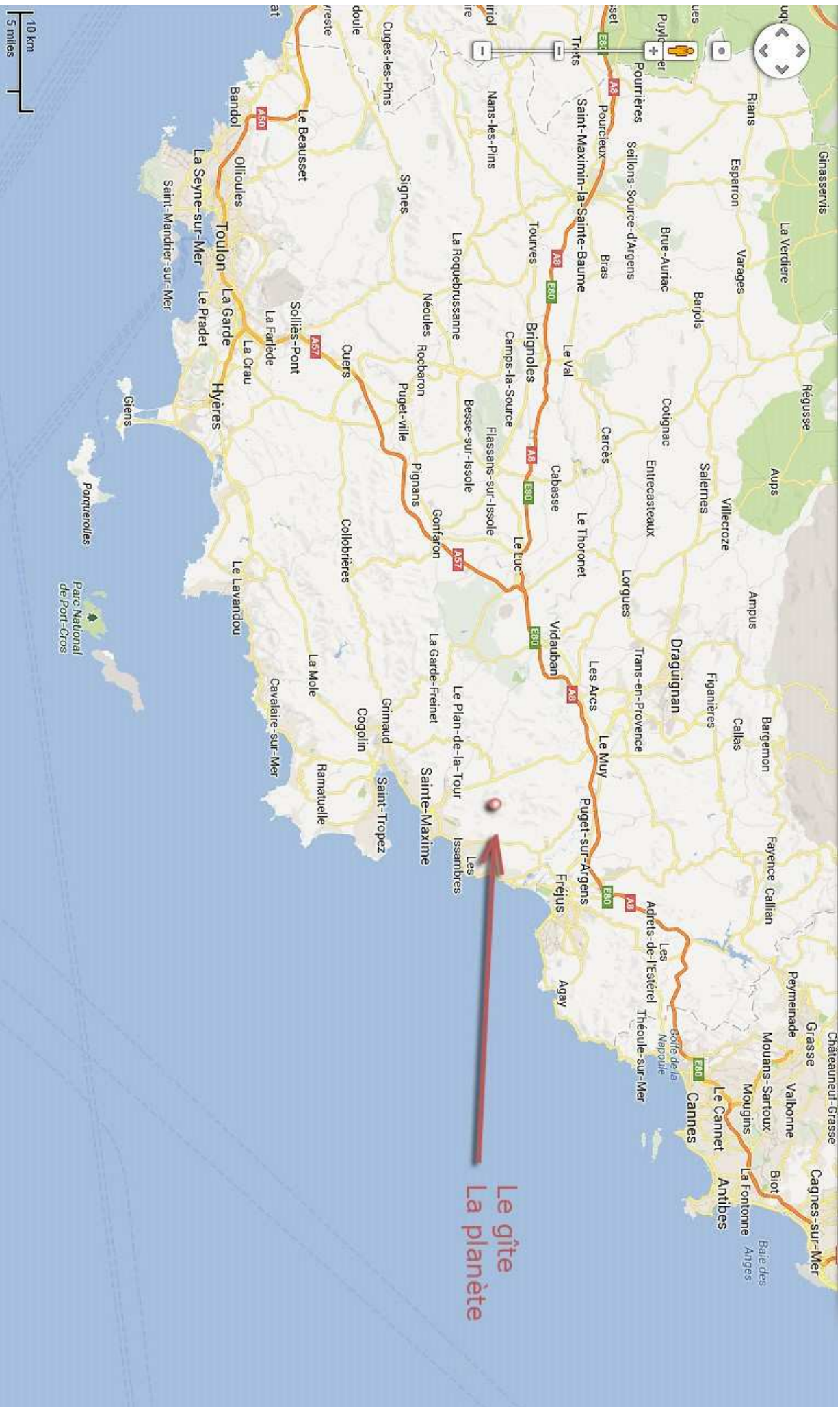
Puis suivre les mêmes indications qu'en haut à partir de *



Coordonnées GPS :

Latitude : N43.3651 3 ''

Longitude : E 6.63011



Le gîte
La planète